



Plan d'intervention Fiche n°1/10



Erol GIRAUDY. MEG-JIC

Microsoft | Partner Program

Sommaire

1er Etape : Prise en compte de l'architecture du S.I. :	3
A) STRUCTURE DE L'ARCHITECTURE :	3
B) SERVEURS :	3
C) WWW :	3
D) ACCES :	3
E) PARC :	4
F) SECURITE :	4
G) SOLUTIONS INFORMATIQUES UTILISEES :	4
H) STRUCTURE DES EQUIPES :	5
2° Etape : Compte rendu et P.V.....	7
3° Etape : Formation Administrateur et maquette	7
4° Etape : Installation	7
Exemples de rendus avec Project 2003.....	8
5° Etape : Formation des Coordonnateurs et auteurs.....	8
6° Etape : Bilan.....	9

1er Etape : Prise en compte de l'architecture du S.I.:

Les Questions préalables à un audit d'implantation d'un Portail SharePoint.

A) STRUCTURE DE L'ARCHITECTURE :

1. Du S.I.
2. De Cartographie du S.I.¹
3. De la Hiérarchie des départements.
4. De l'organigramme de l'entreprise.
5. De la Taxinomie générale de l'entreprise.
6. De l'annuaire (LDAP).
7. De l'Active Directory (AD).

B) SERVEURS :

8. Structure des serveurs l'entreprise.
9. O.S figurants sur ces serveurs.
10. Nombre de serveurs.
11. Types de serveurs
12. Salle informatique
13. Salle blanche
14. Procédures de sécurités
15. Sauvegardes internes (périodicités)
16. Utilisation de MOM
17. Sauvegardes externes
18. Coffres fort permettant la mise en sécurité des données

C) WWW :

19. Analyse du site Web Internet.
20. Analyse du site Web Intranet.
21. Analyse du site Extranet.
22. Types de serveurs http et versions
23. URL
24. Analyseur de LOG (si possibles suivant les modalités d'hébergement et FAI).
25. Autres solutions d'analyses de statistiques

D) ACCES :

26. Analyse du réseau
27. Présence de VPN
28. Analyse de ses capacités
29. Connexions aux réseaux :

1. Qui

¹ Utilisation d'outils spécifiques.

2. Où
3. Quand
4. Comment
5. Que font-ils
6. Combien sont-ils
7. Sites déportés

E) PARC :

30. Matériaux informatiques actuels.
31. Types d'O.S.
32. Nombres de PC.
33. Routeurs
34. Types d'accès à l'Internet
35. Modem
36. ADSL
37. autres solutions

F) SECURITE :

38. Antivirus postes
39. Antivirus sur les serveurs (Attention SPS et WSS ont des besoins spécifiques).
40. PROXY
41. Utilisation de MBSA (Outil de sécurité gratuit Microsoft).
42. Antivirus spécifiques
43. Responsable sécurité
44. Outils de mise à jour (SUS)
45. Firewall (types²)
46. Procédure en cas d'infections virales.

G) SOLUTIONS INFORMATIQUES UTILISEES :

47. chez « XXXXXXXX » :

1. Spécifiques métiers
2. CRM
3. ERP
4. PROJECT
5. Projets (existe-t-il d'autres projets qui peuvent impacter sur l'intranet ?)
6. WSS
7. Réseaux
8. Serveurs de fichiers
9. Serveur de News
10. Serveurs SMTP
11. Serveurs FTP
12. Serveurs POP
13. Serveurs HTTP
14. Serveurs IIS (versions)
15. Sécurités
16. Statistiques
17. Sauvegardes

² Une étude spécifique devra être envisagée si une DMZ est envisagée (reverse proxy ou zones spécifiques de DMZ).

H) STRUCTURE DES EQUIPES :

48. Informatique

1. Descriptif du service
2. Nombre de collaborateur certifiés (MICROSOFT).
3. DI
4. DSI
5. RSSI
6. SIRH
7. Formateurs

49. de formation des utilisateurs

1. Salle de formations
2. Matériel
3. Formateurs

50. de la GED

1. Types de classement
2. Taxonomie
3. Terminologie
4. Normes ISO
5. Matériel
6. Formateurs

51. de l'EKP

52. de l'ERP

53. Projets de classement ou d'archivages (existe-t-il d'autres projets qui peuvent impacter sur l'intranet ?)

54. autres solutions

2^e Etape : Compte rendu et P.V.

- Rédaction du Plan d'intervention possible
- Présentation du projet
- Validation du plan et planning
- Plan d'actualisation du parc serveurs
- Plan d'actualisation du parc PC
- Plan d'actualisation des O.S.
- Plan d'actualisation du S.I.
- Plan de la formation
- Plan de la communication³

3^e Etape : Formation Administrateur et maquette

- modulaire⁴ sur 5 jours avec comme support des cours le livre de chez ESKA et des fiches techniques
- Livres Techniques LABSPS©
- Livrets
- WebBook
- Maquette WSS et SPS sur serveur de tests
- Virtual PC
- LABSPS©

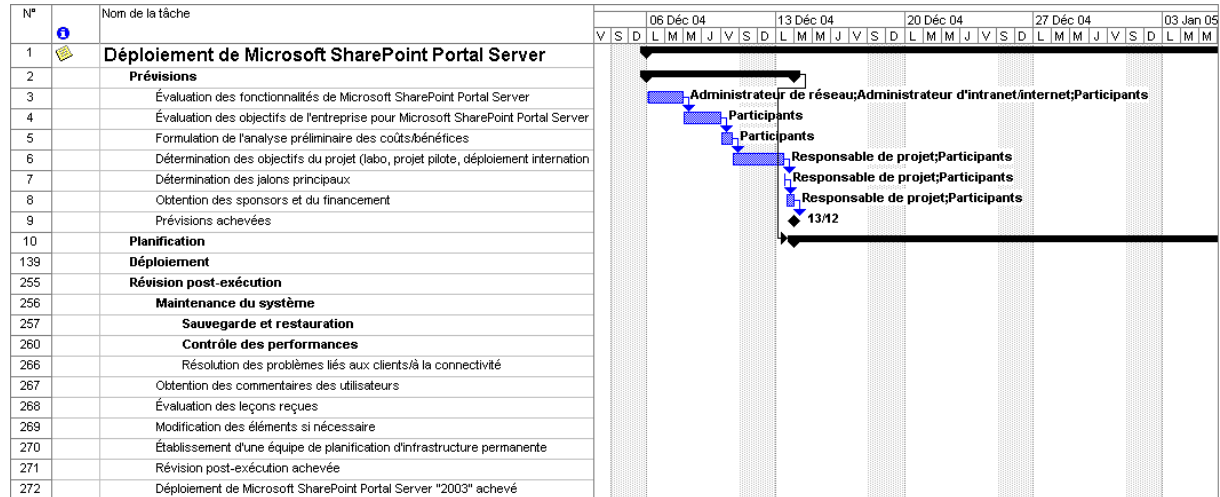
4^e Etape : Installation

- Rédaction du plan d'intervention possible
- Validation du plan et planning
- Serveur de production
- Habillage du site et customisation
- Charte graphique – navigation - sécurité
- Extension aux sites Intranet et Extranet
- Plan de sauvegarde et de restauration
- Sécurité et respects des lois (LEN et LIL)
- Déclarations à la CNIL
- Validation du nom de domaine avec l'AFNIC
- Procédures et guides

³ Si cette étape rentre dans le process proposé par MEG-JIC.

⁴ Voir le document lié à la formation WSS : <http://giraudyp.perso.cegetel.net/TRAINING/FORwss.htm>

Exemples de rendus avec Project 2003.



N°	Nom des ressources	Groupe	Capacité max	Unités de pointe
1	Responsable de projet		100%	800%
2	Administrateur de réseau		100%	800%
3	Administrateur de déploiement		100%	500%
4	Administrateur Ordinateurs de bureau		100%	300%
5	Administrateur d'intranet/internet		100%	700%
6	Coordinateurs de l'espace de travail		100%	1 200%
7	Administrateur de base de données		100%	400%
8	Responsable des tests/de l'AQ		100%	400%
9	Participants		100%	100%
10	Responsable de l'éducation/de la formation		100%	200%

5^e Etape : Formation des Coordonnateurs et auteurs

- Avec des modules⁵
- Livres techniques
- Livrets et grilles d'analyses et de pilotage.
- WebBook

⁵ Voir le document lié à la formation SPS 2003 : <http://giraudyp.perso.cegetel.net/TRAINING/FORsps.htm>

- Maquette WSS et SPS sur serveur de tests

6^e Etape : Bilan.

Erol GIRAUDY.

<http://aspnet2.com/mvp.ashx?ErolGiraudy>

MEG-JIC

04 93 87 88 54

